

## LASBOCHTEN - 3S

Prijslijst per 22 december 2020

\* = op voorraad

Omschrijving	3S 90 gr.	Prijzen per stuk	3S 180 gr.	Prijzen per stuk
20 x 2				
21,3 x 2	*	1,65		4,43
25 x 2				
26,9 x 2,3	*	1,30	*	5,28
30 x 2,6	*	3,29		
31,8 x 2,6				
33,7 x 2,6	*	1,20	*	5,92
33,7 x 4				
35 x 2,6				
38 x 2,6	*	2,30		
42,4 x 2,6	*	1,40	*	6,85
42,4 x 4	*			
44,5 x 2,6	*	2,89		
48,3 x 2,6	*	1,77	*	8,58
48,3 x 4				
48,3 x 4,5				
51 x 2,6	*	3,04		
57 x 2,9	*	3,33		13,35
60,3 x 2,9	*	2,70	*	13,04
60,3 x 4,5				
60,3 x 7,1				
63,5 x 2,9	*	5,31		
70 x 2,9	*	6,10		
76,1 x 2,9	*	3,89	*	18,83
76,1 x 4,5	*			
76,1 x 6,3				
76,1 x 10				
82,5 x 3,2				
88,9 x 3,2	*	5,65	*	27,29
88,9 x 4,5	*			
88,9 x 7,1				
95 x 3,6				
101,6 x 3,6	*	9,09	*	44,06
108 x 3,6	*	9,49		53,29
108 x 6,3				
114,3 x 3,6	*	9,91	*	48,12
114,3 x 4,5	*			
114,3 x 5				
114,3 x 8				
121 x 4				
127 x 4	*	43,52		
133 x 4	*	16,35		
139,7 x 4	*	17,83		
139,7 x 4,5				
152,4 x 4,5				
159 x 4,5	*	23,65		

## LASBOCHTEN - 3S

Prijslijst per 22 december 2020

\* = op voorraad

Omschrijving	3S 90 gr.	Prijzen per stuk	3S 180 gr.	Prijzen per stuk
165,1 x 4,5				
168,3 x 4,5	*	25,50		
168,3 x 6,3				
177,8 x 5				
193,7 x 5,6	*	61,76		
219,1 x 6,3	*	61,76		
244,5 x 6,3				
267 x 6,3				
273 x 6,3				
298,5 x 7,1				
318 x 7,5				
323,9 x 7,1				
355,6 x 8				
368 x 8				
406,4 x 8,8				
419 x 10				
457 x 10				
470 x 10,5				
508 x 11				
521 x 11,5				

## LASBOCHTEN - 5S

Prijslijst per 22 december 2020

\* = op voorraad

Omschrijving	5S 90 gr.	Prijzen per stuk	5S 180 gr.	Prijzen per stuk
20 x 2				
21,3 x 2				
25 x 2				
26,9 x 2,3	*	6,56	*	9,45
30 x 2,6				
31,8 x 2,6				
33,7 x 2,6	*	6,27		
33,7 x 4				
35 x 2,6				
38 x 2,6				
42,4 x 2,6	*	6,93		
42,4 x 4				
44,5 x 2,6				
48,3 x 2,6	*	8,78		
48,3 x 4				
48,3 x 4,5				
51 x 2,6				
57 x 2,9				
60,3 x 2,9	*	12,69		
60,3 x 4,5				
60,3 x 7,1				
63,5 x 2,9				
70 x 2,9				
76,1 x 2,9				
76,1 x 4,5				
76,1 x 6,3				
76,1 x 10				
82,5 x 3,2				
88,9 x 3,2	*	17,25		
88,9 x 4,5				
88,9 x 7,1				
95 x 3,6				
101,6 x 3,6	*	28,45		
108 x 3,6				
108 x 6,3				
114,3 x 3,6	*	31,63		
114,3 x 4,5				
114,3 x 5				
114,3 x 8				
121 x 4				
127 x 4				
133 x 4				
139,7 x 4				
139,7 x 4,5				
152,4 x 4,5				
159 x 4,5				

## LASBOCHTEN - 5S

Prijslijst per 22 december 2020

\* = op voorraad

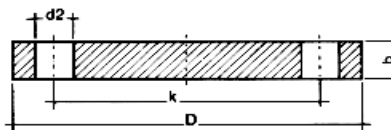
Omschrijving	5S 90 gr.	Prijzen per stuk	5S 180 gr.	Prijzen per stuk
165,1 x 4,5				
168,3 x 4,5	*	74,48		
168,3 x 6,3				
177,8 x 5				
193,7 x 5,6				
219,1 x 6,3				
244,5 x 6,3				
267 x 6,3				
273 x 6,3				
298,5 x 7,1				
318 x 7,5				
323,9 x 7,1				
355,6 x 8				
368 x 8				
406,4 x 8,8				
419 x 10				
457 x 10				
470 x 10,5				
508 x 11				
521 x 11,5				

## FLENZEN - BLIND

Prijslijst per 22 december 2020

\* = op voorraad

EN-1092-1 type 05



Omschrijving	Buisdiameter	D	B	Prijzen per stuk
DN15 PN10/16/40 stc65mm 4x14	Ø 21,3	95	16	
DN20 PN10/16/40 stc75mm 4x14	Ø 26,9	105	18	
DN25 PN10/16/40 stc85mm 4x14	* Ø 33,7	115	18	12,12
DN32 PN10/16/40 stc100mm 4x18	* Ø 42,4	140	18	16,63
DN40 PN10/16/40 stc110mm 4x18	* Ø 48,3	150	18	18,71
DN50PN10/16/40 stc125mm 4x18	* Ø 60,3	165	18	17,17
DN65 PN10/16/40 stc145mm 4x18	* Ø 76,1	185	18	21,78
DN80 PN10/16 stc160mm 8x18	* Ø 88,9	200	20	28,43
DN80 PN40 stc160mm 8x18	Ø 88,9	200	24	
DN100 PN10/16 stc180mm 8x18	* Ø 114,3	220	20	33,60
DN100 PN40 stc190mm 8x22	Ø 114,3	235	24	
DN125 PN10/16 stc210mm 8x18	* Ø 139,7	250	22	57,48
DN150 PN10/16 stc240mm 8x22	* Ø 168,3	285	22	60,85
DN150 PN40 stc250mm 8x26	Ø 168,3	300	28	
DN200 PN10 stc295mm 8x22	* Ø 219,1	340	24	95,27
DN200 PN16 stc295mm 12x22	Ø 219,1	340	24	
DN200 PN40 stc320mm 12x28	Ø 219,1	340	36	
DN250 PN6 stc335mm 12x18	Ø 267	395	22	
DN250 PN10 stc350mm 12x22	Ø 273	395	26	
DN300 PN6 stc395mm 12x22	Ø 323,9	445	24	
DN300 PN10 stc400mm 12x22	Ø 323,9	445	26	
DN350 PN10 stc460mm 16x22	Ø 355,6	505	24	
DN400 PN10 stc515mm 16x26	Ø 406,4	565	26	
DN500 PN10 stc620mm 20x26	Ø 508	670	26	
DN600 PN10 stc725mm 20x30	Ø 609,6	780	30	
DN700 PN10 stc840mm 24x30	Ø 711	895	30	
DN800 PN10 stc950mm 24x33	Ø 813	1015	33	
DN900 PN10 stc1015mm 24x33	Ø 914	1115	33	
DN1000 PN10 stc1160mm 28x36	Ø 1016	1230	33	

## FLENZEN - DRAAD

Prijslijst per 22 december 2020

\* = op voorraad

**EN-1092-1 type 13**



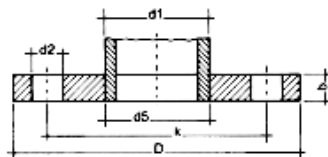
Omschrijving		Buisdiameter	Prijzen per stuk	
			Zwart	Verzinkt
DN15 PN10/16 stc65mm 4x14	*	Ø 21,3 (1/2)	7,55	26,17
DN20 PN10/16 stc75mm 4x14	*	Ø 26,9 (3/4)	9,67	26,77
DN25 PN10/16 stc85mm 4x14	*	Ø 33,7 (1)	9,54	27,15
DN32 PN10/16 stc100mm 4x18		Ø 42,4 (1 1/4)	12,69	35,96
DN40 PN10/16 stc110mm 4x18	*	Ø 48,3 (1 1/2)	13,61	37,89
DN50 PN10/16 stc125mm 4x18		Ø 60,3 (2)	13,50	50,11
DN65 PN10/16 stc145mm 4x18		Ø 76,1 (2 1/2)	16,73	61,94
DN80 PN10/16 stc160mm 8x18	*	Ø 88,9 (3)	20,90	73,80

## LASFLENZEN - VLAK

Prijslijst per 22 december 2020

\* = op voorraad

EN-1092-1 type 01



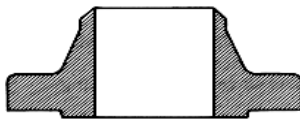
Omschrijving		Buisdiameter	Prijzen per stuk
DN15 PN10/16/40 stc65mm 4x14	*	Ø 21,3 (1/2")	4,61
DN20 PN10/16/40 stc75mm 4x14	*	Ø 26,9 (3/4")	6,60
DN25 PN10/16/40 stc85mm 4x14	*	Ø 30	6,14
DN25 PN10/16/40 stc85mm 4x14	*	Ø 33,7 (1")	6,03
DN32 PN10/16/40 stc100mm 4x18	*	Ø 38	8,89
DN32 PN10/16/40 stc100mm 4x18	*	Ø 42,4 (1 1/4")	7,33
DN40 PN10/16/40 stc110mm 4x18	*	Ø 48,3 (1 1/2")	8,17
DN50 PN10/16 stc125mm 4x18	*	Ø 60,3 (2")	10,46
DN65 PN10/16 stc145mm 4x18	*	Ø 76,1 (2 1/2")	12,67
DN80 PN10/16 stc160mm 8x18	*	Ø 88,9 (3")	15,77
DN100 PN10/16 stc180mm 8x18	*	Ø 108	21,27
DN100 PN10/16 stc180mm 8x18	*	Ø 114,3 (4")	17,37
DN125 PN10/16 stc210mm 8x18	*	Ø 133	28,88
DN125 PN10/16 stc210mm 8x18	*	Ø 139,7 (5")	23,26
DN150 PN10/16 stc240mm 8x22	*	Ø 159	35,53
DN200 PN10 stc295mm 8x22	*	Ø 219,1 (8")	38,48
DN250 PN10 stc350mm 12x22	*	Ø 273	51,42
DN300 PN10 stc400mm 12x22		Ø 323,9	
DN350 PN10 stc460mm 16x22		Ø 355,6	
DN400 PN10 stc515mm 16x26		Ø 406,4	
DN500 PN10 stc600mm 20x22		Ø 508	
DN600 PN10 stc610mm 20x30		Ø 610	

## VOORLASFLENZEN

Prijslijst per 22 december 2020

\* = op voorraad

EN-1092-1 type 11



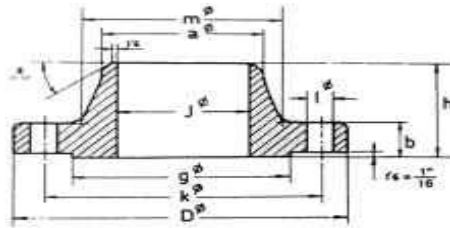
Omschrijving		Buisdiameter	Prijzen per stuk
DN15 PN10/16/40 stc65mm 4x14	*	Ø 21,3 (1/2)	10,30
DN20 PN10/16/40 stc75mm 4x14	*	Ø 25	25,62
DN20 PN10/16/40 stc75mm 4x14	*	Ø 26,9 (3/4)	10,57
DN25 PN16 DIN2633	*	Ø 30	25,93
DN25 PN10/16/40 stc85mm 4x14	*	Ø 33,7 (1)	10,74
DN32 PN10/16/40 stc100mm 4x18	*	Ø 42,4 (1 1/4)	14,71
DN40 PN10/16/40 stc110mm 4x18	*	Ø 44,5	42,31
DN40 PN10/16/40 stc110mm 4x18	*	Ø 48,3 (1 1/2)	16,24
DN50 PN10/16/40 stc125mm 4x18	*	Ø 60,3 (2)	20,32
DN65 PN10/16/40 stc145mm 4x18	*	Ø 76,1 (2 1/2)	23,58
DN80 PN10/16 stc160mm 8x18	*	Ø 88,9 (3)	29,03
DN100 PN10/16 stc180mm 8x18	*	Ø 108	66,30
DN100 PN10/16 stc180mm 8x18	*	Ø 114,3 (4)	34,01
DN100 PN16 DIN2633	*	Ø 133	87,19
DN125 PN10/16 stc210mm 8x18	*	Ø 139,7 (5)	45,94
DN150 PN10/16 stc240mm 8x22	*	Ø 168,3	67,60
DN200 PN16 stc295mm 12x22	*	Ø 219,1 (8)	80,72



## FLENZEN - WELDING NECK

Prijslijst per 22 december 2020

Op aanvraag



## FITTINGEN

Prijslijst per 22 december 2020

\* = op voorraad

Omschrijving		Buisdiameter	Prijzen per stuk
<b>Nummer 1 + 1a</b>			
<b>Lange of korte bocht 90 graden met binnen- en buitendraad</b>			
1/8	*	Ø 10,2	4,63
1/4	*	Ø 13,5	4,52
3/8	*	Ø 17,2	5,53
1/2	*	Ø 21,3	4,07
3/4	*	Ø 26,9	7,15
1	*	Ø 33,7	9,75
1 1/4	*	Ø 42,4	20,95
1 1/2	*	Ø 48,3	27,78
2	*	Ø 60,3	44,93



<b>Nummer 2 + 2a</b>			
<b>Lange of korte bocht 90 graden met 2 binnendraden</b>			
1/4	*	Ø 13,5	5,78
3/8	*	Ø 17,2	6,61
1/2	*	Ø 21,3	4,60
3/4	*	Ø 26,9	7,21
1	*	Ø 33,7	9,75
1 1/4	*	Ø 42,4	17,17
1 1/2	*	Ø 48,3	21,11
2	*	Ø 60,3	29,32



<b>Nummer 3</b>			
<b>Lange bocht 90 graden met 2 buitendraden</b>			
1/2	*	Ø 21,3	8,75
3/4	*	Ø 26,9	9,74
1	*	Ø 33,7	14,08
1 1/4	*	Ø 42,4	37,04
1 1/2	*	Ø 48,3	52,77
2	*	Ø 60,3	71,29



<b>Nummer 16</b>			
<b>Sok zonder rand</b>			
1/8	*	Ø 10,2	0,86
1/4	*	Ø 13,5	0,86
3/8	*	Ø 17,2	1,10
1/2	*	Ø 21,3	0,91
3/4	*	Ø 26,9	1,00
1	*	Ø 33,7	1,43
1 1/4	*	Ø 42,4	2,79
1 1/2	*	Ø 48,3	2,26
2	*	Ø 60,3	3,64
3	*	Ø 88,9	10,85



## FITTINGEN

Prijslijst per 22 december 2020

\* = op voorraad

Omschrijving	Buisdiameter	Prijzen per stuk
--------------	--------------	------------------

<b>Nummer 22</b> Draadnippel
---------------------------------

Op aanvraag



Nummer 23		
Pijpnippel		
1/8	Ø 10,2	2,63
1/4	Ø 13,5	1,68
3/8	Ø 17,2	1,60
1/2	Ø 21,3	1,33
3/4	Ø 26,9	1,69
1	Ø 33,7	2,30
1 1/4	Ø 42,4	3,00
1 1/2	Ø 48,3	2,96
2	Ø 60,3	3,90
2 1/2	Ø 76,1	7,16



<b>Nummer 40</b> Bocht 45 graden met binnen- en buitendraad
--

Op aanvraag



<b>Nummer 41</b> Bocht 45 graden met 2 binnendraden
--

Op aanvraag



<b>Nummer 60</b> Dubbele bocht met 2 binnendraden
--

Op aanvraag



## FITTINGEN

Prijslijst per 22 december 2020

\* = op voorraad

Omschrijving	Buisdiameter	Prijzen per stuk
--------------	--------------	------------------

Nummer 90			
Knie 90 graden met 2 binnendraden, egaal			
1/4	*	Ø 13,5	2,95
3/8	*	Ø 17,2	2,00
1/2	*	Ø 21,3	1,61
3/4	*	Ø 26,9	2,40
1	*	Ø 33,7	3,54
1 1/4	*	Ø 42,4	6,68
1 1/2	*	Ø 48,3	10,88
2	*	Ø 60,3	12,75



Nummer 92			
Knie 90 graden met binnen- en buitendraad, egaal			
1/8		Ø 10,2	3,59
1/4	*	Ø 13,5	3,80
3/8	*	Ø 17,2	2,88
1/2	*	Ø 21,3	1,88
3/4	*	Ø 26,9	2,81
1	*	Ø 33,7	4,67
1 1/4	*	Ø 42,4	7,82
1 1/2	*	Ø 48,3	11,89
2	*	Ø 60,3	15,69



Nummer 96		
Haakse koppeling, conisch met 2 binnendraden		

Op aanvraag



Nummer 98		
Haakse koppeling, conisch met binnen- en buitendraad		

Op aanvraag



## FITTINGEN

Prijslijst per 22 december 2020

\* = op voorraad

Omschrijving	Buisdiameter	Prijzen per stuk
--------------	--------------	------------------

Nummer 130			
Teestuk 90 graden + verlooptee met 3 binnendraden			
1/8		Ø 10,2	4,04
1/4	*	Ø 13,5	4,10
3/8	*	Ø 17,2	2,93
1/2	*	Ø 21,3	2,20
1/2 x 3/8	*	verloop	4,65
3/4	*	Ø 26,9	3,54
3/4 x 3/8	*	verloop	5,82
3/4 x 1/2	*	verloop	3,48
1	*	Ø 33,7	5,36
1 x 3/8		verloop	8,28
1 x 1/2	*	verloop	4,81
1 x 3/4	*	verloop	5,21
1 1/4	*	Ø 42,4	9,08
1 1/4 x 3/8		verloop	11,99
1 1/4 x 1/2	*	verloop	8,14
1 1/2	*	Ø 48,3	14,23
2	*	Ø 60,3	20,10



Nummer 131		
Teestuk 90 graden met 1 gebogen spruit met 3 binnendraden, egaal of verlopend		

Op aanvraag



Nummer 132		
Teestuk 90 graden met 3 binnendraden, egaal of verlopend		

Op aanvraag



Nummer 165		
Teestuk 45 graden met 3 binnendraden, egaal		

Op aanvraag



## FITTINGEN

Prijslijst per 22 december 2020

\* = op voorraad

Omschrijving	Buisdiameter	Prijzen per stuk
--------------	--------------	------------------

<b>Nummer 180</b> Kruisstuk 90 graden met 4 binnendraden, egaal of verlopend
---

Op aanvraag



<b>Nummer 221</b> Knie met zijspuit, egaal
---

Op aanvraag



<b>Nummer 240</b> Ronde sok, verlopend
---

3/8 x 1/8	*	17,2 x 10,2	3,68
3/8 x 1/4	*	17,2 x 13,5	3,26
1/2 x 1/4	*	21,3 x 13,5	3,60
1/2 x 3/8	*	21,3 x 17,2	2,53
3/4 x 1/4	*	26,9 x 13,5	5,42
3/4 x 3/8	*	26,9 x 17,2	4,18
3/4 x 1/2	*	26,9 x 21,3	2,87
1 x 1/2	*	33,7 x 21,3	3,08
1 x 3/4	*	33,7 x 26,9	3,34
1 1/4 x 1/2	*	42,4 x 21,3	7,04
1 1/4 x 3/4	*	42,4 x 26,9	6,22
1 1/4 x 1	*	42,4 x 33,7	6,22
1 1/2 x 3/4	*	48,3 x 26,9	14,39
1 1/2 x 1	*	48,3 x 33,7	9,12
1 1/2 x 1 1/4	*	48,3 x 42,4	10,10
2 x 1	*	60,3 x 33,7	14,80
2 x 1 1/2	*	60,3 x 48,3	15,12
2 1/2 x 1 1/2	*	76,1 x 48,3	55,47
2 1/2 x 2	*	76,1 x 60,3	47,51



## FITTINGEN

Prijslijst per 22 december 2020

\* = op voorraad

Omschrijving	Buisdiameter	Prijzen per stuk
--------------	--------------	------------------

Nummer 241			
Verloeping			
1/4 x 1/8	*	13,5 x 10,2	3,02
3/8 x 1/8	*	17,2 x 10,2	3,63
3/8 x 1/4	*	17,2 x 13,5	1,80
1/2 x 1/4	*	21,3 x 13,5	1,46
1/2 x 3/8	*	21,3 x 17,2	1,46
3/4 x 1/4	*	26,9 x 13,5	3,28
3/4 x 3/8	*	26,9 x 17,2	2,00
3/4 x 1/2	*	26,9 x 21,3	1,60
1 x 3/8	*	33,7 x 17,2	4,10
1 x 1/2	*	33,7 x 21,3	2,26
1 x 3/4	*	33,7 x 26,9	2,15
1 1/4 x 1/2	*	42,4 x 21,3	4,77
1 1/4 x 3/4	*	42,4 x 26,9	3,34
1 1/4 x 1	*	42,4 x 33,7	2,52
1 1/2 x 1/2	*	48,3 x 21,3	6,16
1 1/2 x 3/4	*	48,3 x 26,9	6,74
1 1/2 x 1	*	48,3 x 33,7	4,52
1 1/2 x 1 1/4	*	48,3 x 42,4	3,81
2 x 1/2	*	60,3 x 21,3	14,45
2 x 3/4	*	60,3 x 26,9	12,41
2 x 1	*	60,3 x 33,7	8,29
2 x 1 1/4	*	60,3 x 42,4	7,82
2 x 1 1/2	*	60,3 x 48,3	7,15



Nummer 245			
Dubbele nippel, verlopend			
1/4 x 1/8	*	13,5 x 10,2	5,83
3/8 x 1/4	*	17,2 x 13,5	3,60
1/2 x 1/4	*	21,3 x 13,5	4,77
1/2 x 3/8	*	21,3 x 17,2	4,18
3/4 x 3/8	*	26,9 x 17,2	8,96
3/4 x 1/2	*	26,9 x 21,3	3,07
1 x 1/2	*	33,7 x 21,3	7,47
1 x 3/4	*	33,7 x 26,9	3,41
1 1/4 x 3/4	*	42,4 x 26,9	8,41
1 1/4 x 1	*	42,4 x 33,7	6,82
1 1/2 x 3/4	*	48,3 x 26,9	10,03
1 1/2 x 1 1/4	*	48,3 x 33,7	8,54
2 x 1	*	60,3 x 33,7	14,39
2 x 1 1/2	*	60,3 x 48,3	16,51



## FITTINGEN

Prijslijst per 22 december 2020

\* = op voorraad

Omschrijving	Buisdiameter	Prijzen per stuk
--------------	--------------	------------------

Nummer 246			
Soknippel, verlopend			
3/8 x 1/4	*	17,2 x 13,5	3,21
1/2 x 3/8	*	21,3 x 17,2	2,81
3/4 x 1/2	*	26,9 x 21,3	2,93
1 x 1/2	*	33,7 x 21,3	5,66
1 x 3/4	*	33,7 x 26,9	4,94
1 1/2 x 1	*	48,3 x 33,7	12,98
1 1/2 x 3/4	*	48,3 x 26,9	13,89



Nummer 270			
Ronde sok, egaal			
1/8	*	10,2	2,46
1/4	*	13,5	2,79
3/8	*	17,2	2,00
1/2	*	21,3	1,73
3/4	*	26,9	2,40
1	*	33,7	3,08
1 1/4	*	42,4	4,81
1 1/2	*	48,3	6,74
2	*	60,3	10,23



Nummer 271		
Ronde sok, egaal met linkse en rechtse draad		

Op aanvraag



Nummer 280			
Dubbele nippel, egaal			
1/8	*	10,2	2,87
1/4	*	13,5	2,47
3/8	*	17,2	2,81
1/2	*	21,3	1,68
3/4	*	26,9	2,08
1	*	33,7	2,94
1 1/4	*	42,4	4,81
1 1/2	*	48,3	6,82
2	*	60,3	12,57





## FITTINGEN

Prijslijst per 22 december 2020

\* = op voorraad

Omschrijving	Buisdiameter	Prijzen per stuk
--------------	--------------	------------------

<b>Nummer 281</b> Dubbele nippel, egaal met linkse en rechtse draad
--

Op aanvraag



<b>Nummer 290</b> Stop, met rand en vierkant
---

Maat	*	Buisdiameter	Prijzen per stuk
1/8	*	10,2	1,76
1/4	*	13,5	1,43
3/8	*	17,2	1,22
1/2	*	21,3	1,30
3/4	*	26,9	1,64
1	*	33,7	1,92
1 1/4	*	42,4	3,26
1 1/2	*	48,3	4,14
2	*	60,3	7,56



<b>Nummer 291</b> Stop, zonder rand met vierkant
---

Op aanvraag



<b>Nummer 294</b> Stop, met rand met gat in vierkant
---

Op aanvraag



<b>Nummer 300</b> Zeskantige dop
-------------------------------------

Op aanvraag



## FITTINGEN

Prijslijst per 22 december 2020

\* = op voorraad

Omschrijving	Buisdiameter	Prijzen per stuk
--------------	--------------	------------------

Nummer 301			
Ronde dop			
1/8	*	10,2	3,26
1/4	*	13,5	2,15
3/8	*	17,2	1,60
1/2	*	21,3	1,88
3/4	*	26,9	2,23
1	*	33,7	2,65
1 1/4	*	42,4	5,06
1 1/2	*	48,3	6,34
2	*	60,3	11,74
3	*	88,9	23,47
4	*	114,3	58,42



Nummer 310			
Sluitmoer, bewerk of onbewerk			
3/8		17,2	1,83
1/2	*	21,3	1,72
3/4	*	26,9	1,80
1	*	33,7	2,15
1 1/2	*	48,3	5,23
2	*	60,3	12,35



Op aanvraag

Nummer 312		
Sluitmoer met uitsparing, onbewerk		

Op aanvraag



Nummer 340			
Koppeling, conisch met 2 binnendraden			
1/4	*	13,5	15,82
3/8	*	17,2	14,23
1/2	*	21,3	7,79
3/4	*	26,9	8,79
1	*	33,7	10,25
1 1/4	*	42,4	17,06
1 1/2	*	48,3	19,98
2	*	60,3	32,98



Nummer 341			
Koppeling, conisch met binnen- en buitendraad			
1/4	*	13,5	13,66
3/8	*	17,2	12,76
1/2	*	21,3	7,59
3/4	*	26,9	9,26
1	*	33,7	11,39
1 1/4	*	42,4	18,32
1 1/2	*	48,3	23,32
2	*	60,3	36,50



## FITTINGEN

Prijslijst per 22 december 2020

\* = op voorraad

Omschrijving	Buisdiameter	Prijzen per stuk
--------------	--------------	------------------------

<b>Nummer 471</b> <b>Kniestuk of plaat, egaal</b>		
--	--	--

Op aanvraag



<b>Nummer 526</b> <b>Verlengnippel</b>		
---	--	--

Op aanvraag

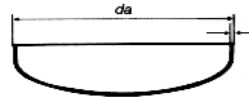


## OVERIGEN

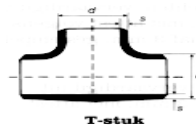
Prijslijst per 22 december 2020

\* = op voorraad

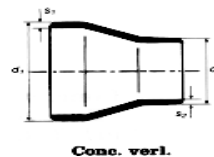
Omschrijving		Buisdiameter	Prijzen per stuk
<b>Bolle bodem</b>			
1	*	Ø 33,7	3,22
1 1/4	*	Ø 42,4	3,27
1 1/2	*	Ø 48,3	3,45
2	*	Ø 60,3	4,16
2 1/2	*	Ø 76,1	5,37
3	*	Ø 88,9	5,52
4	*	Ø 114,3	9,24
5	*	Ø 139,7	13,79



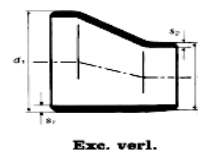
<b>Lastee</b>			
1/2	*	Ø 21,3	14,52
3/4	*	Ø 26,9	14,29
1	*	Ø 33,7	16,99
1 1/4	*	Ø 42,4	19,21
1 1/2	*	Ø 48,3	26,48
2	*	Ø 60,3	31,41
2 1/2	*	Ø 76,1	42,48
3	*	Ø 88,9	60,02
4	*	Ø 114,3	73,57



<b>Lasverloopstuk</b>			
3/4 x 1/2	*	26,9 x 21,3	7,07
1 x 1/2	*	33,7 x 21,3	8,53
1 x 3/4	*	33,7 x 26,9	5,88
1 1/4 x 1	*	42,4 x 33,7	6,85
1 1/2 x 1	*	48,3 x 33,7	8,48
1 1/2 x 1 1/4	*	48,3 x 42,4	8,33
2 x 1	*	60,3 x 33,7	13,00
2 x 1 1/2	*	60,3 x 48,3	8,63
2 1/2 x 1 1/2	*	76,1 x 48,3	12,28
2 1/2 x 2	*	76,1 x 60,3	10,88
3 x 2	*	88,9 x 60,3	12,87
3 x 2 1/2	*	88,9 x 76,1	13,02
	*	108 x 48,3	
	*	108 x 88,9	20,31
4 x 2	*	114,3 x 60,3	21,20
4 x 2 1/2	*	114,3 x 76,1	20,42
4 x 3	*	114,3 x 88,9	19,02
	*	133 x 88,9	35,39
5 x 3	*	139,7 x 88,9	39,37
5 x 4	*	139,7 x 114,3	31,44



Concentrische verloopstukken



Excentrische verloopstukken  
geen voorraad Douma Staal, op aanvraag

## OVERIGEN

Prijslijst per 22 december 2020

\* = op voorraad

Omschrijving		Buisdiameter	Prijzen per stuk
<b>Zadelstuk</b>			
1	*	Ø 33,7	6,30
1 1/4	*	Ø 42,4	6,86
1 1/2	*	Ø 48,3	8,01
2	*	Ø 60,3	8,45
2 1/2		Ø 76,1	9,93
3	*	Ø 88,9	17,22
4	*	Ø 114,3	20,70
5	*	Ø 139,7	41,35

<b>Elbow</b>			
1	*	Ø 33,7	5,07
1 1/4		Ø 42,4	5,88
1 1/2		Ø 48,3	7,41
2		Ø 60,3	7,64
2 1/2	*	Ø 76,1	15,07
3	*	Ø 88,9	15,60
5	*	Ø 139,7	56,02