

LASBOCHTEN - 3S

Prijslijst per 21 oktober 2019

* = op voorraad

Omschrijving	3S 90 gr.	Prijzen per stuk	3S 180 gr.	Prijzen per stuk
20 x 2				
21,3 x 2	*	1,65		4,43
25 x 2				
26,9 x 2,3	*	1,30	*	5,28
30 x 2,6	*	3,29		
31,8 x 2,6				
33,7 x 2,6	*	1,20	*	5,92
33,7 x 4				
35 x 2,6				
38 x 2,6	*	2,30		
42,4 x 2,6	*	1,40	*	6,85
42,4 x 4	*			
44,5 x 2,6	*	2,89		
48,3 x 2,6	*	1,77	*	8,58
48,3 x 4				
48,3 x 4,5				
51 x 2,6	*	3,04		
57 x 2,9	*	3,33		13,35
60,3 x 2,9	*	2,70	*	13,04
60,3 x 4,5				
60,3 x 7,1				
63,5 x 2,9	*	5,31		
70 x 2,9	*	6,10		
76,1 x 2,9	*	3,89	*	18,83
76,1 x 4,5	*			
76,1 x 6,3				
76,1 x 10				
82,5 x 3,2				
88,9 x 3,2	*	5,65	*	27,29
88,9 x 4,5	*			
88,9 x 7,1				
95 x 3,6				
101,6 x 3,6	*	9,09	*	44,06
108 x 3,6	*	9,49		53,29
108 x 6,3				
114,3 x 3,6	*	9,91	*	48,12
114,3 x 4,5	*			
114,3 x 5				
114,3 x 8				
121 x 4				
127 x 4	*	43,52		
133 x 4	*	16,35		
139,7 x 4	*	17,83		
139,7 x 4,5				
152,4 x 4,5				
159 x 4,5	*	23,65		

LASBOCHTEN - 3S

Prijslijst per 21 oktober 2019

* = op voorraad

Omschrijving	3S 90 gr.	Prijzen per stuk	3S 180 gr.	Prijzen per stuk
165,1 x 4,5				
168,3 x 4,5	*	25,50		
168,3 x 6,3				
177,8 x 5				
193,7 x 5,6	*	61,76		
219,1 x 6,3	*	61,76		
244,5 x 6,3				
267 x 6,3				
273 x 6,3				
298,5 x 7,1				
318 x 7,5				
323,9 x 7,1				
355,6 x 8				
368 x 8				
406,4 x 8,8				
419 x 10				
457 x 10				
470 x 10,5				
508 x 11				
521 x 11,5				

LASBOCHTEN - 5S

Prijslijst per 21 oktober 2019

* = op voorraad

Omschrijving	5S 90 gr.	Prijzen per stuk	5S 180 gr.	Prijzen per stuk
20 x 2				
21,3 x 2				
25 x 2				
26,9 x 2,3	*	4,37	*	9,45
30 x 2,6				
31,8 x 2,6				
33,7 x 2,6	*	4,18		
33,7 x 4				
35 x 2,6				
38 x 2,6				
42,4 x 2,6	*	4,62		
42,4 x 4				
44,5 x 2,6				
48,3 x 2,6	*	5,85		
48,3 x 4				
48,3 x 4,5				
51 x 2,6				
57 x 2,9				
60,3 x 2,9	*	8,46		
60,3 x 4,5				
60,3 x 7,1				
63,5 x 2,9				
70 x 2,9				
76,1 x 2,9				
76,1 x 4,5				
76,1 x 6,3				
76,1 x 10				
82,5 x 3,2				
88,9 x 3,2	*	17,25		
88,9 x 4,5				
88,9 x 7,1				
95 x 3,6				
101,6 x 3,6	*	28,45		
108 x 3,6				
108 x 6,3				
114,3 x 3,6	*	31,63		
114,3 x 4,5				
114,3 x 5				
114,3 x 8				
121 x 4				
127 x 4				
133 x 4				
139,7 x 4				
139,7 x 4,5				
152,4 x 4,5				
159 x 4,5				

LASBOCHTEN - 5S

Prijslijst per 21 oktober 2019

* = op voorraad

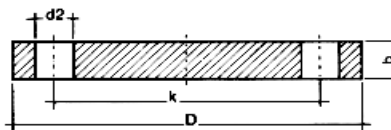
Omschrijving	5S 90 gr.	Prijzen per stuk	5S 180 gr.	Prijzen per stuk
165,1 x 4,5				
168,3 x 4,5	*	74,48		
168,3 x 6,3				
177,8 x 5				
193,7 x 5,6				
219,1 x 6,3				
244,5 x 6,3				
267 x 6,3				
273 x 6,3				
298,5 x 7,1				
318 x 7,5				
323,9 x 7,1				
355,6 x 8				
368 x 8				
406,4 x 8,8				
419 x 10				
457 x 10				
470 x 10,5				
508 x 11				
521 x 11,5				

FLENZEN - BLIND

Prijslijst per 21 oktober 2019

* = op voorraad

EN-1092-1 type 05



Omschrijving	Buisdiameter	D	B	Prijzen per stuk
DN15 PN10/16/40 stc65mm 4x14	Ø 21,3	95	16	
DN20 PN10/16/40 stc75mm 4x14	Ø 26,9	105	18	
DN25 PN10/16/40 stc85mm 4x14	* Ø 33,7	115	18	12,12
DN32 PN10/16/40 stc100mm 4x18	* Ø 42,4	140	18	16,63
DN40 PN10/16/40 stc110mm 4x18	* Ø 48,3	150	18	18,71
DN50PN10/16/40 stc125mm 4x18	* Ø 60,3	165	18	17,17
DN65 PN10/16/40 stc145mm 4x18	* Ø 76,1	185	18	21,78
DN80 PN10/16 stc160mm 8x18	* Ø 88,9	200	20	28,43
DN80 PN40 stc160mm 8x18	Ø 88,9	200	24	
DN100 PN10/16 stc180mm 8x18	* Ø 114,3	220	20	33,60
DN100 PN40 stc190mm 8x22	Ø 114,3	235	24	
DN125 PN10/16 stc210mm 8x18	* Ø 139,7	250	22	57,48
DN150 PN10/16 stc240mm 8x22	* Ø 168,3	285	22	60,85
DN150 PN40 stc250mm 8x26	Ø 168,3	300	28	
DN200 PN10 stc295mm 8x22	* Ø 219,1	340	24	95,27
DN200 PN16 stc295mm 12x22	Ø 219,1	340	24	
DN200 PN40 stc320mm 12x28	Ø 219,1	340	36	
DN250 PN6 stc335mm 12x18	Ø 267	395	22	
DN250 PN10 stc350mm 12x22	Ø 273	395	26	
DN300 PN6 stc395mm 12x22	Ø 323,9	445	24	
DN300 PN10 stc400mm 12x22	Ø 323,9	445	26	
DN350 PN10 stc460mm 16x22	Ø 355,6	505	24	
DN400 PN10 stc515mm 16x26	Ø 406,4	565	26	
DN500 PN10 stc620mm 20x26	Ø 508	670	26	
DN600 PN10 stc725mm 20x30	Ø 609,6	780	30	
DN700 PN10 stc840mm 24x30	Ø 711	895	30	
DN800 PN10 stc950mm 24x33	Ø 813	1015	33	
DN900 PN10 stc1015mm 24x33	Ø 914	1115	33	
DN1000 PN10 stc1160mm 28x36	Ø 1016	1230	33	

FLENZEN - DRAAD

Prijslijst per 21 oktober 2019

* = op voorraad

EN-1092-1 type 13



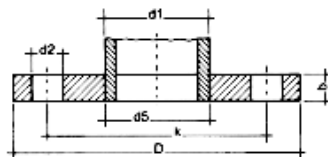
Omschrijving		Buisdiameter	Prijzen per stuk	
			Zwart	Verzinkt
DN15 PN10/16 stc65mm 4x14	*	Ø 21,3 (1/2)	7,55	26,17
DN20 PN10/16 stc75mm 4x14	*	Ø 26,9 (3/4)	9,67	26,77
DN25 PN10/16 stc85mm 4x14	*	Ø 33,7 (1)	9,54	27,15
DN32 PN10/16 stc100mm 4x18		Ø 42,4 (1 1/4)	12,69	35,96
DN40 PN10/16 stc110mm 4x18	*	Ø 48,3 (1 1/2)	13,61	37,89
DN50 PN10/16 stc125mm 4x18		Ø 60,3 (2)	13,50	50,11
DN65 PN10/16 stc145mm 4x18		Ø 76,1 (2 1/2)	16,73	61,94
DN80 PN10/16 stc160mm 8x18	*	Ø 88,9 (3)	20,90	73,80

LASFLENZEN - VLAK

Prijslijst per 21 oktober 2019

* = op voorraad

EN-1092-1 type 01



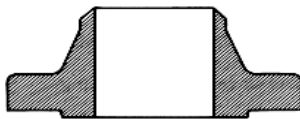
Omschrijving		Buisdiameter	Prijzen per stuk
DN15 PN10/16/40 stc65mm 4x14	*	Ø 21,3 (1/2")	4,61
DN20 PN10/16/40 stc75mm 4x14	*	Ø 26,9 (3/4")	6,60
DN25 PN10/16/40 stc85mm 4x14	*	Ø 30	6,14
DN25 PN10/16/40 stc85mm 4x18	*	Ø 33,7 (1")	6,03
DN32 PN10/16/40 stc100mm 4x18	*	Ø 38	8,89
DN32 PN10/16/40 stc100mm 4x18	*	Ø 42,4 (1 1/4")	7,33
DN40 PN10/16/40 stc110mm 4x18	*	Ø 48,3 (1 1/2")	8,17
DN50 PN10/16 stc125mm 4x18	*	Ø 60,3 (2")	10,46
DN65 PN10/16 stc145mm 4x18	*	Ø 76,1 (2 1/2")	12,67
DN80 PN10/16 stc160mm 8x18	*	Ø 88,9 (3")	15,77
DN100 PN10/16 stc180mm 8x18	*	Ø 108	21,27
DN100 PN10/16 stc180mm 8x18	*	Ø 114,3 (4")	17,37
DN125 PN10/16 stc210mm 8x18	*	Ø 133	28,88
DN125 PN10/16 stc210mm 8x18	*	Ø 139,7 (5")	23,26
DN150 PN10/16 stc240mm 8x22	*	Ø 159	35,53
DN200 PN10 stc295mm 8x22	*	Ø 219,1 (8")	38,48
DN250 PN10 stc350mm 12x22	*	Ø 273	51,42
DN300 PN10 stc400mm 12x22		Ø 323,9	
DN350 PN10 stc460mm 16x22		Ø 355,6	
DN400 PN10 stc515mm 16x26		Ø 406,4	
DN500 PN10 stc600mm 20x22		Ø 508	
DN600 PN10 stc610mm 20x30		Ø 610	

VOORLASFLENZEN

Prijslijst per 21 oktober 2019

* = op voorraad

EN-1092-1 type 11

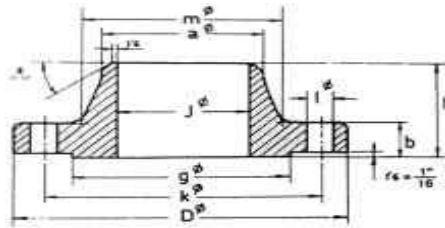


Omschrijving		Buisdiameter	Prijzen per stuk
DN15 PN10/16/40 stc65mm 4x14	*	Ø 21,3 (1/2)	10,30
DN20 PN10/16/40 stc75mm 4x14	*	Ø 25	25,62
DN20 PN10/16/40 stc75mm 4x14	*	Ø 26,9 (3/4)	10,57
DN25 PN16 DIN2633	*	Ø 30	25,93
DN25 PN10/16/40 stc85mm 4x14	*	Ø 33,7 (1)	10,74
DN32 PN10/16/40 stc100mm 4x18	*	Ø 42,4 (1 1/4)	14,71
DN40 PN10/16/40 stc110mm 4x18	*	Ø 44,5	42,31
DN40 PN10/16/40 stc110mm 4x18	*	Ø 48,3 (1 1/2)	16,24
DN50 PN10/16/40 stc125mm 4x18	*	Ø 60,3 (2)	20,32
DN65 PN10/16/40 stc145mm 4x18	*	Ø 76,1 (2 1/2)	23,58
DN80 PN10/16 stc160mm 8x18	*	Ø 88,9 (3)	29,03
DN100 PN10/16 stc180mm 8x18	*	Ø 108	66,30
DN100 PN10/16 stc180mm 8x18	*	Ø 114,3 (4)	34,01
DN100 PN16 DIN2633	*	Ø 133	87,19
DN125 PN10/16 stc210mm 8x18	*	Ø 139,7 (5)	45,94
DN150 PN10/16 stc240mm 8x22	*	Ø 168,3	67,60
DN200 PN16 stc295mm 12x22	*	Ø 219,1 (8)	80,72

FLENZEN - WELDING NECK

Prijslijst per 21 oktober 2019

Op aanvraag



FITTINGEN

Prijslijst per 21 oktober 2019

* = op voorraad

Omschrijving		Buisdiameter	Prijzen per stuk
Nummer 1 + 1a			
Lange of korte bocht 90 graden met binnen- en buitendraad			
1/8	*	Ø 10,2	4,63
1/4	*	Ø 13,5	4,52
3/8	*	Ø 17,2	5,53
1/2	*	Ø 21,3	4,07
3/4	*	Ø 26,9	7,15
1	*	Ø 33,7	9,75
1 1/4	*	Ø 42,4	20,95
1 1/2	*	Ø 48,3	27,78
2	*	Ø 60,3	44,93



Nummer 2 + 2a			
Lange of korte bocht 90 graden met 2 binnendraden			
1/4	*	Ø 13,5	5,78
3/8	*	Ø 17,2	6,61
1/2	*	Ø 21,3	4,60
3/4	*	Ø 26,9	7,21
1	*	Ø 33,7	9,75
1 1/4	*	Ø 42,4	17,17
1 1/2	*	Ø 48,3	21,11
2	*	Ø 60,3	29,32



Nummer 3			
Lange bocht 90 graden met 2 buitendraden			
1/2	*	Ø 21,3	8,75
3/4	*	Ø 26,9	9,74
1	*	Ø 33,7	14,08
1 1/4	*	Ø 42,4	37,04
1 1/2	*	Ø 48,3	52,77
2	*	Ø 60,3	71,29



Nummer 16			
Sok zonder rand			
1/8	*	Ø 10,2	0,86
1/4	*	Ø 13,5	0,86
3/8	*	Ø 17,2	1,10
1/2	*	Ø 21,3	0,91
3/4	*	Ø 26,9	1,00
1	*	Ø 33,7	1,43
1 1/4	*	Ø 42,4	2,79
1 1/2	*	Ø 48,3	2,26
2	*	Ø 60,3	3,64
3	*	Ø 88,9	10,85



FITTINGEN

Prijslijst per 21 oktober 2019

* = op voorraad

Omschrijving	Buisdiameter	Prijzen per stuk
--------------	--------------	------------------

Nummer 22 Draadnippel

Op aanvraag



Nummer 23 Pijpnippel

		Ø	Prijzen per stuk
1/8		10,2	2,63
1/4		13,5	1,68
3/8		17,2	1,60
1/2		21,3	1,33
3/4		26,9	1,69
1		33,7	2,30
1 1/4		42,4	3,00
1 1/2		48,3	2,96
2		60,3	3,90
2 1/2		76,1	7,16



Nummer 40 Bocht 45 graden met binnen- en buitendraad
--

Op aanvraag



Nummer 41 Bocht 45 graden met 2 binnendraden
--

Op aanvraag



Nummer 60 Dubbele bocht met 2 binnendraden
--

Op aanvraag



FITTINGEN

Prijslijst per 21 oktober 2019

* = op voorraad

Omschrijving	Buisdiameter	Prijzen per stuk
--------------	--------------	------------------

Nummer 90			
Knie 90 graden met 2 binnendraden, egaal			
1/4	*	Ø 13,5	2,95
3/8	*	Ø 17,2	2,00
1/2	*	Ø 21,3	1,61
3/4	*	Ø 26,9	2,40
1	*	Ø 33,7	3,54
1 1/4	*	Ø 42,4	6,68
1 1/2	*	Ø 48,3	10,88
2	*	Ø 60,3	12,75



Nummer 92			
Knie 90 graden met binnen- en buitendraad, egaal			
1/8		Ø 10,2	3,59
1/4	*	Ø 13,5	3,80
3/8	*	Ø 17,2	2,88
1/2	*	Ø 21,3	1,88
3/4	*	Ø 26,9	2,81
1	*	Ø 33,7	4,67
1 1/4	*	Ø 42,4	7,82
1 1/2	*	Ø 48,3	11,89
2	*	Ø 60,3	15,69



Nummer 96		
Haakse koppeling, conisch met 2 binnendraden		

Op aanvraag



Nummer 98		
Haakse koppeling, conisch met binnen- en buitendraad		

Op aanvraag



FITTINGEN

Prijslijst per 21 oktober 2019

* = op voorraad

Omschrijving	Buisdiameter	Prijzen per stuk
--------------	--------------	------------------

Nummer 130			
Teestuk 90 graden + verlooptee met 3 binnendraden			
1/8		Ø 10,2	4,04
1/4	*	Ø 13,5	4,10
3/8	*	Ø 17,2	2,93
1/2	*	Ø 21,3	2,20
1/2 x 3/8	*	verloop	4,65
3/4	*	Ø 26,9	3,54
3/4 x 3/8	*	verloop	5,82
3/4 x 1/2	*	verloop	3,48
1	*	Ø 33,7	5,36
1 x 3/8		verloop	8,28
1 x 1/2	*	verloop	4,81
1 x 3/4	*	verloop	5,21
1 1/4	*	Ø 42,4	9,08
1 1/4 x 3/8		verloop	11,99
1 1/4 x 1/2	*	verloop	8,14
1 1/2	*	Ø 48,3	14,23
2	*	Ø 60,3	20,10



Nummer 131	
Teestuk 90 graden met 1 gebogen spruit met 3 binnendraden, egaal of verlopend	

Op aanvraag



Nummer 132	
Teestuk 90 graden met 3 binnendraden, egaal of verlopend	

Op aanvraag



Nummer 165	
Teestuk 45 graden met 3 binnendraden, egaal	

Op aanvraag



FITTINGEN

Prijslijst per 21 oktober 2019

* = op voorraad

Omschrijving	Buisdiameter	Prijzen per stuk
--------------	--------------	------------------

Nummer 180 Kruisstuk 90 graden met 4 binnendraden, egaal of verlopend

Op aanvraag



Nummer 221 Knie met zijspuit, egaal

Op aanvraag



Nummer 240 Ronde sok, verlopend

3/8 x 1/8	*	17,2 x 10,2	3,68
3/8 x 1/4	*	17,2 x 13,5	3,26
1/2 x 1/4	*	21,3 x 13,5	3,60
1/2 x 3/8	*	21,3 x 17,2	2,53
3/4 x 1/4	*	26,9 x 13,5	5,42
3/4 x 3/8	*	26,9 x 17,2	4,18
3/4 x 1/2	*	26,9 x 21,3	2,87
1 x 1/2	*	33,7 x 21,3	3,08
1 x 3/4	*	33,7 x 26,9	3,34
1 1/4 x 1/2	*	42,4 x 21,3	7,04
1 1/4 x 3/4	*	42,4 x 26,9	6,22
1 1/4 x 1	*	42,4 x 33,7	6,22
1 1/2 x 3/4	*	48,3 x 26,9	14,39
1 1/2 x 1	*	48,3 x 33,7	9,12
1 1/2 x 1 1/4	*	48,3 x 42,4	10,10
2 x 1	*	60,3 x 33,7	14,80
2 x 1 1/2	*	60,3 x 48,3	15,12
2 1/2 x 1 1/2	*	76,1 x 48,3	55,47
2 1/2 x 2	*	76,1 x 60,3	47,51



FITTINGEN

Prijslijst per 21 oktober 2019

* = op voorraad

Omschrijving	Buisdiameter	Prijzen per stuk
--------------	--------------	------------------

Nummer 241			
Verlooping			
1/4 x 1/8	*	13,5 x 10,2	3,02
3/8 x 1/8	*	17,2 x 10,2	3,63
3/8 x 1/4	*	17,2 x 13,5	1,80
1/2 x 1/4	*	21,3 x 13,5	1,46
1/2 x 3/8	*	21,3 x 17,2	1,46
3/4 x 1/4	*	26,9 x 13,5	3,28
3/4 x 3/8	*	26,9 x 17,2	2,00
3/4 x 1/2	*	26,9 x 21,3	1,60
1 x 3/8	*	33,7 x 17,2	4,10
1 x 1/2	*	33,7 x 21,3	2,26
1 x 3/4	*	33,7 x 26,9	2,15
1 1/4 x 1/2	*	42,4 x 21,3	4,77
1 1/4 x 3/4	*	42,4 x 26,9	3,34
1 1/4 x 1	*	42,4 x 33,7	2,52
1 1/2 x 1/2	*	48,3 x 21,3	6,16
1 1/2 x 3/4	*	48,3 x 26,9	6,74
1 1/2 x 1	*	48,3 x 33,7	4,52
1 1/2 x 1 1/4	*	48,3 x 42,4	3,81
2 x 1/2	*	60,3 x 21,3	14,45
2 x 3/4	*	60,3 x 26,9	12,41
2 x 1	*	60,3 x 33,7	8,29
2 x 1 1/4	*	60,3 x 42,4	7,82
2 x 1 1/2	*	60,3 x 48,3	7,15



Nummer 245			
Dubbele nippel, verlopend			
1/4 x 1/8	*	13,5 x 10,2	5,83
3/8 x 1/4	*	17,2 x 13,5	3,60
1/2 x 1/4	*	21,3 x 13,5	4,77
1/2 x 3/8	*	21,3 x 17,2	4,18
3/4 x 3/8	*	26,9 x 17,2	8,96
3/4 x 1/2	*	26,9 x 21,3	3,07
1 x 1/2	*	33,7 x 21,3	7,47
1 x 3/4	*	33,7 x 26,9	3,41
1 1/4 x 3/4	*	42,4 x 26,9	8,41
1 1/4 x 1	*	42,4 x 33,7	6,82
1 1/2 x 3/4	*	48,3 x 26,9	10,03
1 1/2 x 1 1/4	*	48,3 x 33,7	8,54
2 x 1	*	60,3 x 33,7	14,39
2 x 1 1/2	*	60,3 x 48,3	16,51



FITTINGEN

Prijslijst per 21 oktober 2019

* = op voorraad

Omschrijving	Buisdiameter	Prijzen per stuk
--------------	--------------	------------------

Nummer 246			
Soknippel, verlopend			
3/8 x 1/4	*	17,2 x 13,5	3,21
1/2 x 3/8	*	21,3 x 17,2	2,81
3/4 x 1/2	*	26,9 x 21,3	2,93
1 x 1/2	*	33,7 x 21,3	5,66
1 x 3/4	*	33,7 x 26,9	4,94
1 1/2 x 1	*	48,3 x 33,7	12,98
1 1/2 x 3/4	*	48,3 x 26,9	13,89



Nummer 270			
Ronde sok, egaal			
1/8	*	10,2	2,46
1/4	*	13,5	2,79
3/8	*	17,2	2,00
1/2	*	21,3	1,73
3/4	*	26,9	2,40
1	*	33,7	3,08
1 1/4	*	42,4	4,81
1 1/2	*	48,3	6,74
2	*	60,3	10,23



Nummer 271		
Ronde sok, egaal met linkse en rechtse draad		

Op aanvraag



Nummer 280			
Dubbele nippel, egaal			
1/8	*	10,2	2,87
1/4	*	13,5	2,47
3/8	*	17,2	2,81
1/2	*	21,3	1,68
3/4	*	26,9	2,08
1	*	33,7	2,94
1 1/4	*	42,4	4,81
1 1/2	*	48,3	6,82
2	*	60,3	12,57



FITTINGEN

Prijslijst per 21 oktober 2019

* = op voorraad

Omschrijving	Buisdiameter	Prijzen per stuk
--------------	--------------	------------------

Nummer 281 Dubbele nippel, egaal met linkse en rechtse draad
--

Op aanvraag



Nummer 290 Stop, met rand en vierkant

Maat	*	Buisdiameter	Prijzen per stuk
1/8	*	10,2	1,76
1/4	*	13,5	1,43
3/8	*	17,2	1,22
1/2	*	21,3	1,30
3/4	*	26,9	1,64
1	*	33,7	1,92
1 1/4	*	42,4	3,26
1 1/2	*	48,3	4,14
2	*	60,3	7,56



Nummer 291 Stop, zonder rand met vierkant

Op aanvraag



Nummer 294 Stop, met rand met gat in vierkant

Op aanvraag



Nummer 300 Zeskantige dop

Op aanvraag



FITTINGEN

Prijslijst per 21 oktober 2019

* = op voorraad

Omschrijving	Buisdiameter	Prijzen per stuk
--------------	--------------	------------------

Nummer 301			
Ronde dop			
1/8	*	10,2	3,26
1/4	*	13,5	2,15
3/8	*	17,2	1,60
1/2	*	21,3	1,88
3/4	*	26,9	2,23
1	*	33,7	2,65
1 1/4	*	42,4	5,06
1 1/2	*	48,3	6,34
2	*	60,3	11,74
3	*	88,9	23,47
4	*	114,3	58,42



Nummer 310			
Sluitmoer, bewerk of onbewerk			
3/8		17,2	1,83
1/2	*	21,3	1,72
3/4	*	26,9	1,80
1	*	33,7	2,15
1 1/2	*	48,3	5,23
2	*	60,3	12,35



Op aanvraag

Nummer 312		
Sluitmoer met uitsparing, onbewerk		

Op aanvraag



Nummer 340			
Koppeling, conisch met 2 binnendraden			
1/4	*	13,5	15,82
3/8	*	17,2	14,23
1/2	*	21,3	7,79
3/4	*	26,9	8,79
1	*	33,7	10,25
1 1/4	*	42,4	17,06
1 1/2	*	48,3	19,98
2	*	60,3	32,98



Nummer 341			
Koppeling, conisch met binnen- en buitendraad			
1/4	*	13,5	13,66
3/8	*	17,2	12,76
1/2	*	21,3	7,59
3/4	*	26,9	9,26
1	*	33,7	11,39
1 1/4	*	42,4	18,32
1 1/2	*	48,3	23,32
2	*	60,3	36,50



FITTINGEN

Prijslijst per 21 oktober 2019

* = op voorraad

Omschrijving	Buisdiameter	Prijzen per stuk
--------------	--------------	------------------------

Nummer 471 Kniestuk of plaat, egaal		
--	--	--

Op aanvraag



Nummer 526 Verlengnippel		
---	--	--

Op aanvraag

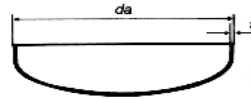


OVERIGEN

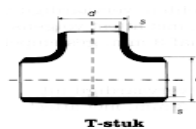
Prijslijst per 21 oktober 2019

* = op voorraad

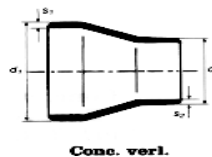
Omschrijving		Buisdiameter	Prijzen per stuk
Bolle bodem			
1	*	Ø 33,7	3,22
1 1/4	*	Ø 42,4	3,27
1 1/2	*	Ø 48,3	3,45
2	*	Ø 60,3	4,16
2 1/2	*	Ø 76,1	5,37
3	*	Ø 88,9	5,52
4	*	Ø 114,3	9,24
5	*	Ø 139,7	13,79



Lastee			
1/2	*	Ø 21,3	14,52
3/4	*	Ø 26,9	14,29
1	*	Ø 33,7	16,99
1 1/4	*	Ø 42,4	19,21
1 1/2	*	Ø 48,3	26,48
2	*	Ø 60,3	31,41
2 1/2	*	Ø 76,1	42,48
3	*	Ø 88,9	60,02
4	*	Ø 114,3	73,57



Lasverloopstuk			
3/4 x 1/2	*	26,9 x 21,3	7,07
1 x 1/2	*	33,7 x 21,3	8,53
1 x 3/4	*	33,7 x 26,9	5,88
1 1/4 x 1	*	42,4 x 33,7	6,85
1 1/2 x 1	*	48,3 x 33,7	8,48
1 1/2 x 1 1/4	*	48,3 x 42,4	8,33
2 x 1	*	60,3 x 33,7	13,00
2 x 1 1/2	*	60,3 x 48,3	8,63
2 1/2 x 1 1/2	*	76,1 x 48,3	12,28
2 1/2 x 2	*	76,1 x 60,3	10,88
3 x 2	*	88,9 x 60,3	12,87
3 x 2 1/2	*	88,9 x 76,1	13,02
	*	108 x 48,3	
	*	108 x 88,9	20,31
4 x 2	*	114,3 x 60,3	21,20
4 x 2 1/2	*	114,3 x 76,1	20,42
4 x 3	*	114,3 x 88,9	19,02
	*	133 x 88,9	35,39
5 x 3	*	139,7 x 88,9	39,37
5 x 4	*	139,7 x 114,3	31,44



Conc. verl.

Concentrische verloopstukken



Exc. verl.

Excentrische verloopstukken
geen voorraad Douma Staal, op aanvraag

OVERIGEN

Prijslijst per 21 oktober 2019

* = op voorraad

Omschrijving		Buisdiameter	Prijzen per stuk
Zadelstuk			
1	*	Ø 33,7	6,30
1 1/4	*	Ø 42,4	6,86
1 1/2	*	Ø 48,3	8,01
2	*	Ø 60,3	8,45
2 1/2		Ø 76,1	9,93
3	*	Ø 88,9	17,22
4	*	Ø 114,3	20,70
5	*	Ø 139,7	41,35

Elbow			
1	*	Ø 33,7	5,07
1 1/4		Ø 42,4	5,88
1 1/2		Ø 48,3	7,41
2		Ø 60,3	7,64
2 1/2	*	Ø 76,1	15,07
3	*	Ø 88,9	15,60
5	*	Ø 139,7	56,02