

## LASBOCHTEN - 3S

Prijslijst per 21-12-2021

\* = op voorraad

Omschrijving	3S 90 gr.	Prijzen per stuk	3S 180 gr.	Prijzen per stuk
20 x 2				
21,3 x 2	*	1,97		5,32
25 x 2				
26,9 x 2,3	*	1,55	*	6,33
30 x 2,6	*	3,95		
31,8 x 2,6				
33,7 x 2,6	*	1,44	*	7,10
33,7 x 4				
35 x 2,6				
38 x 2,6	*	2,76		
42,4 x 2,6	*	1,68	*	8,21
42,4 x 4	*			
44,5 x 2,6	*	3,46		
48,3 x 2,6	*	2,12	*	10,30
48,3 x 4				
48,3 x 4,5				
51 x 2,6	*	3,65		
57 x 2,9	*	4,00		16,01
60,3 x 2,9	*	3,24	*	15,64
60,3 x 4,5				
60,3 x 7,1				
63,5 x 2,9	*	6,37		
70 x 2,9	*	7,32		
76,1 x 2,9	*	4,66	*	22,59
76,1 x 4,5	*			
76,1 x 6,3				
76,1 x 10				
82,5 x 3,2				
88,9 x 3,2	*	6,77	*	32,75
88,9 x 4,5	*			
88,9 x 7,1				
95 x 3,6				
101,6 x 3,6	*	10,90	*	52,87
108 x 3,6	*	11,39		63,94
108 x 6,3				
114,3 x 3,6	*	11,89	*	57,74
114,3 x 4,5	*			
114,3 x 5				
114,3 x 8				
121 x 4				
127 x 4	*	52,22		
133 x 4	*	19,62		
139,7 x 4	*	21,40		
139,7 x 4,5				
152,4 x 4,5				
159 x 4,5	*	28,38		

## LASBOCHTEN - 3S

Prijslijst per 21-12-2021

\* = op voorraad

Omschrijving	3S 90 gr.	Prijzen per stuk	3S 180 gr.	Prijzen per stuk
165,1 x 4,5				
168,3 x 4,5	*	30,59		
168,3 x 6,3				
177,8 x 5				
193,7 x 5,6	*	74,11		
219,1 x 6,3	*	74,11		
244,5 x 6,3				
267 x 6,3				
273 x 6,3				
298,5 x 7,1				
318 x 7,5				
323,9 x 7,1				
355,6 x 8				
368 x 8				
406,4 x 8,8				
419 x 10				
457 x 10				
470 x 10,5				
508 x 11				
521 x 11,5				

## LASBOCHTEN - 5S

Prijslijst per 21-12-2021

\* = op voorraad

Omschrijving	5S 90 gr.	Prijzen per stuk	5S 180 gr.	Prijzen per stuk
20 x 2				
21,3 x 2				
25 x 2				
26,9 x 2,3	*	7,87	*	11,34
30 x 2,6				
31,8 x 2,6				
33,7 x 2,6	*	7,52		
33,7 x 4				
35 x 2,6				
38 x 2,6				
42,4 x 2,6	*	8,32		
42,4 x 4				
44,5 x 2,6				
48,3 x 2,6	*	10,54		
48,3 x 4				
48,3 x 4,5				
51 x 2,6				
57 x 2,9				
60,3 x 2,9	*	15,23		
60,3 x 4,5				
60,3 x 7,1				
63,5 x 2,9				
70 x 2,9				
76,1 x 2,9				
76,1 x 4,5				
76,1 x 6,3				
76,1 x 10				
82,5 x 3,2				
88,9 x 3,2	*	20,70		
88,9 x 4,5				
88,9 x 7,1				
95 x 3,6				
101,6 x 3,6	*	34,13		
108 x 3,6				
108 x 6,3				
114,3 x 3,6	*	37,96		
114,3 x 4,5				
114,3 x 5				
114,3 x 8				
121 x 4				
127 x 4				
133 x 4				
139,7 x 4				
139,7 x 4,5				
152,4 x 4,5				
159 x 4,5				

## LASBOCHTEN - 5S

Prijslijst per 21-12-2021

\* = op voorraad

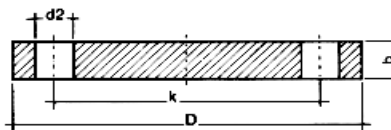
Omschrijving	5S 90 gr.	Prijzen per stuk	5S 180 gr.	Prijzen per stuk
165,1 x 4,5				
168,3 x 4,5	*	89,37		
168,3 x 6,3				
177,8 x 5				
193,7 x 5,6				
219,1 x 6,3				
244,5 x 6,3				
267 x 6,3				
273 x 6,3				
298,5 x 7,1				
318 x 7,5				
323,9 x 7,1				
355,6 x 8				
368 x 8				
406,4 x 8,8				
419 x 10				
457 x 10				
470 x 10,5				
508 x 11				
521 x 11,5				

## FLENZEN - BLIND

Prijslijst per 21-12-2021

\* = op voorraad

EN-1092-1 type 05



Omschrijving	Buisdiameter	D	B	Prijzen per stuk
DN15 PN10/16/40 stc65mm 4x14	Ø 21,3	95	16	
DN20 PN10/16/40 stc75mm 4x14	Ø 26,9	105	18	
DN25 PN10/16/40 stc85mm 4x14	* Ø 33,7	115	18	14,54
DN32 PN10/16/40 stc100mm 4x18	* Ø 42,4	140	18	19,96
DN40 PN10/16/40 stc110mm 4x18	* Ø 48,3	150	18	22,45
DN50PN10/16/40 stc125mm 4x18	* Ø 60,3	165	18	20,60
DN65 PN10/16/40 stc145mm 4x18	* Ø 76,1	185	18	26,14
DN80 PN10/16 stc160mm 8x18	* Ø 88,9	200	20	34,12
DN80 PN40 stc160mm 8x18	Ø 88,9	200	24	
DN100 PN10/16 stc180mm 8x18	* Ø 114,3	220	20	40,32
DN100 PN40 stc190mm 8x22	Ø 114,3	235	24	
DN125 PN10/16 stc210mm 8x18	* Ø 139,7	250	22	68,98
DN150 PN10/16 stc240mm 8x22	* Ø 168,3	285	22	73,02
DN150 PN40 stc250mm 8x26	Ø 168,3	300	28	
DN200 PN10 stc295mm 8x22	* Ø 219,1	340	24	114,32
DN200 PN16 stc295mm 12x22	Ø 219,1	340	24	
DN200 PN40 stc320mm 12x28	Ø 219,1	340	36	
DN250 PN6 stc335mm 12x18	Ø 267	395	22	
DN250 PN10 stc350mm 12x22	Ø 273	395	26	
DN300 PN6 stc395mm 12x22	Ø 323,9	445	24	
DN300 PN10 stc400mm 12x22	Ø 323,9	445	26	
DN350 PN10 stc460mm 16x22	Ø 355,6	505	24	
DN400 PN10 stc515mm 16x26	Ø 406,4	565	26	
DN500 PN10 stc620mm 20x26	Ø 508	670	26	
DN600 PN10 stc725mm 20x30	Ø 609,6	780	30	
DN700 PN10 stc840mm 24x30	Ø 711	895	30	
DN800 PN10 stc950mm 24x33	Ø 813	1015	33	
DN900 PN10 stc1015mm 24x33	Ø 914	1115	33	
DN1000 PN10 stc1160mm 28x36	Ø 1016	1230	33	

## FLENZEN - DRAAD

Prijslijst per 21-12-2021

\* = op voorraad

**EN-1092-1 type 13**



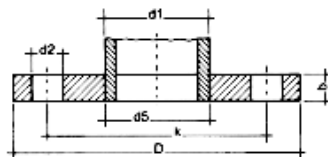
Omschrijving	Buisdiameter	Prijzen per stuk	
		Zwart	Verzinkt
DN15 PN10/16 stc65mm 4x14	* Ø 21,3 (1/2)	9,05	31,40
DN20 PN10/16 stc75mm 4x14	* Ø 26,9 (3/4)	11,60	32,12
DN25 PN10/16 stc85mm 4x14	* Ø 33,7 (1)	11,44	32,58
DN32 PN10/16 stc100mm 4x18	Ø 42,4 (1 1/4)	15,22	43,15
DN40 PN10/16 stc110mm 4x18	* Ø 48,3 (1 1/2)	16,33	45,46
DN50 PN10/16 stc125mm 4x18	Ø 60,3 (2)	16,19	60,13
DN65 PN10/16 stc145mm 4x18	Ø 76,1 (2 1/2)	20,08	74,32
DN80 PN10/16 stc160mm 8x18	* Ø 88,9 (3)	25,08	88,56

## LASFLENZEN - VLAK

Prijslijst per 21-12-2021

\* = op voorraad

EN-1092-1 type 01



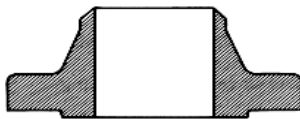
Omschrijving		Buisdiameter	Prijzen per stuk
DN15 PN10/16/40 stc65mm 4x14	*	Ø 21,3 (1/2")	5,53
DN20 PN10/16/40 stc75mm 4x14	*	Ø 26,9 (3/4")	7,92
DN25 PN10/16/40 stc85mm 4x14		Ø 30	7,37
DN25 PN10/16/40 stc85mm 4x14	*	Ø 33,7 (1")	7,24
DN32 PN10/16/40 stc100mm 4x18	*	Ø 38	10,67
DN32 PN10/16/40 stc100mm 4x18	*	Ø 42,4 (1 1/4")	8,80
DN40 PN10/16/40 stc110mm 4x18	*	Ø 48,3 (1 1/2")	9,80
DN50 PN10/16 stc125mm 4x18	*	Ø 60,3 (2")	12,55
DN65 PN10/16 stc145mm 4x18	*	Ø 76,1 (2 1/2")	15,20
DN80 PN10/16 stc160mm 8x18	*	Ø 88,9 (3")	18,92
DN100 PN10/16 stc180mm 8x18	*	Ø 108	25,52
DN100 PN10/16 stc180mm 8x18	*	Ø 114,3 (4")	20,84
DN125 PN10/16 stc210mm 8x18		Ø 133	34,66
DN125 PN10/16 stc210mm 8x18	*	Ø 139,7 (5")	27,91
DN150 PN10/16 stc240mm 8x22	*	Ø 159	42,64
DN200 PN10 stc295mm 8x22	*	Ø 219,1 (8")	46,18
DN250 PN10 stc350mm 12x22	*	Ø 273	61,70
DN300 PN10 stc400mm 12x22		Ø 323,9	
DN350 PN10 stc460mm 16x22		Ø 355,6	
DN400 PN10 stc515mm 16x26		Ø 406,4	
DN500 PN10 stc600mm 20x22		Ø 508	
DN600 PN10 stc610mm 20x30		Ø 610	

## VOORLASFLENZEN

Prijslijst per 21-12-2021

\* = op voorraad

EN-1092-1 type 11



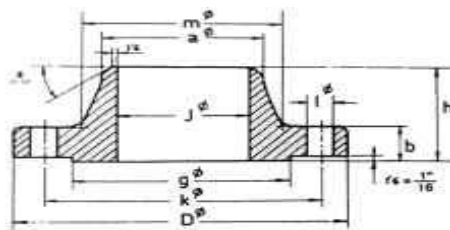
Omschrijving		Buisdiameter	Prijzen per stuk
DN15 PN10/16/40 stc65mm 4x14	*	Ø 21,3 (1/2)	12,36
DN20 PN10/16/40 stc75mm 4x14	*	Ø 25	30,74
DN20 PN10/16/40 stc75mm 4x14	*	Ø 26,9 (3/4)	12,68
DN25 PN16 DIN2633	*	Ø 30	31,12
DN25 PN10/16/40 stc85mm 4x14	*	Ø 33,7 (1)	12,89
DN32 PN10/16/40 stc100mm 4x18	*	Ø 42,4 (1 1/4)	17,65
DN40 PN10/16/40 stc110mm 4x18	*	Ø 44,5	50,77
DN40 PN10/16/40 stc110mm 4x18	*	Ø 48,3 (1 1/2)	19,49
DN50 PN10/16/40 stc125mm 4x18	*	Ø 60,3 (2)	24,38
DN65 PN10/16/40 stc145mm 4x18	*	Ø 76,1 (2 1/2)	28,30
DN80 PN10/16 stc160mm 8x18	*	Ø 88,9 (3)	34,84
DN100 PN10/16 stc180mm 8x18	*	Ø 108	79,56
DN100 PN10/16 stc180mm 8x18	*	Ø 114,3 (4)	40,81
DN100 PN16 DIN2633	*	Ø 133	104,63
DN125 PN10/16 stc210mm 8x18	*	Ø 139,7 (5)	55,13
DN150 PN10/16 stc240mm 8x22	*	Ø 168,3	81,12
DN200 PN16 stc295mm 12x22	*	Ø 219,1 (8)	96,86



## FLENZEN - WELDING NECK

Prijslijst per 21-12-2021

Op aanvraag



## FITTINGEN

Prijslijst per 21-12-2021

\* = op voorraad

Omschrijving		Buisdiameter	Prijzen per stuk
<b>Nummer 1 + 1a</b>			
<b>Lange of korte bocht 90 graden met binnen- en buitendraad</b>			
1/8	*	Ø 10,2	5,56
1/4	*	Ø 13,5	5,42
3/8	*	Ø 17,2	6,63
1/2	*	Ø 21,3	4,88
3/4	*	Ø 26,9	8,57
1	*	Ø 33,7	11,70
1 1/4	*	Ø 42,4	25,13
1 1/2	*	Ø 48,3	33,33
2	*	Ø 60,3	53,92



<b>Nummer 2 + 2a</b>			
<b>Lange of korte bocht 90 graden met 2 binnendraden</b>			
1/4	*	Ø 13,5	6,94
3/8	*	Ø 17,2	7,93
1/2	*	Ø 21,3	5,52
3/4	*	Ø 26,9	8,65
1	*	Ø 33,7	11,70
1 1/4	*	Ø 42,4	20,60
1 1/2	*	Ø 48,3	25,33
2	*	Ø 60,3	35,18



<b>Nummer 3</b>			
<b>Lange bocht 90 graden met 2 buitendraden</b>			
1/2	*	Ø 21,3	10,50
3/4	*	Ø 26,9	11,68
1	*	Ø 33,7	16,89
1 1/4	*	Ø 42,4	44,44
1 1/2	*	Ø 48,3	63,32
2	*	Ø 60,3	85,54



## FITTINGEN

Prijslijst per 21-12-2021

\* = op voorraad

Omschrijving		Buisdiameter	Prijzen per stuk
<b>Nummer 16</b>			
<b>Sok zonder rand</b>			
1/8	*	Ø 10,2	1,03
1/4	*	Ø 13,5	1,03
3/8	*	Ø 17,2	1,32
1/2	*	Ø 21,3	1,09
3/4	*	Ø 26,9	1,19
1	*	Ø 33,7	1,72
1 1/4	*	Ø 42,4	3,34
1 1/2	*	Ø 48,3	2,71
2	*	Ø 60,3	4,36
2 1/2	*	Ø 76,1	7,74
3	*	Ø 88,9	13,02



<b>Nummer 22</b>
<b>Draadnippel</b>

Op aanvraag



<b>Nummer 23</b>			
<b>Pijpnippel</b>			
1/8		Ø 10,2	3,16
1/4		Ø 13,5	2,01
3/8		Ø 17,2	1,92
1/2		Ø 21,3	1,60
3/4		Ø 26,9	2,03
1		Ø 33,7	2,76
1 1/4		Ø 42,4	3,60
1 1/2		Ø 48,3	3,55
2		Ø 60,3	4,68
2 1/2		Ø 76,1	8,59



## FITTINGEN

Prijslijst per 21-12-2021

\* = op voorraad

Omschrijving	Buisdiameter	Prijzen per stuk
<b>Nummer 40</b> <b>Bocht 45 graden met binnen- en buitendraad</b>		

Op aanvraag

<b>Nummer 41</b> <b>Bocht 45 graden met 2 binnendraden</b>
---------------------------------------------------------------

Op aanvraag

<b>Nummer 60</b> <b>Dubbele bocht met 2 binnendraden</b>
-------------------------------------------------------------

Op aanvraag



## FITTINGEN

Prijslijst per 21-12-2021

\* = op voorraad

Omschrijving	Buisdiameter	Prijzen per stuk
--------------	--------------	------------------

Nummer 90 Knie 90 graden met 2 binnendraden, egaal			
1/4	*	Ø 13,5	3,54
3/8	*	Ø 17,2	2,40
1/2	*	Ø 21,3	1,93
3/4	*	Ø 26,9	2,88
1	*	Ø 33,7	4,24
1 1/4	*	Ø 42,4	8,01
1 1/2	*	Ø 48,3	13,05
2	*	Ø 60,3	15,30



Nummer 92 Knie 90 graden met binnen- en buitendraad, egaal			
1/8		Ø 10,2	4,31
1/4	*	Ø 13,5	4,55
3/8	*	Ø 17,2	3,46
1/2	*	Ø 21,3	2,25
3/4	*	Ø 26,9	3,37
1	*	Ø 33,7	5,60
1 1/4	*	Ø 42,4	9,38
1 1/2	*	Ø 48,3	14,26
2	*	Ø 60,3	18,82



Nummer 96 Haakse koppeling, conisch met 2 binnendraden	
-----------------------------------------------------------	--

Op aanvraag



Nummer 98 Haakse koppeling, conisch met binnen- en buitendraad	
-------------------------------------------------------------------	--

Op aanvraag



## FITTINGEN

Prijslijst per 21-12-2021

\* = op voorraad

Omschrijving	Buisdiameter	Prijzen per stuk
--------------	--------------	------------------

<b>Nummer 130</b> Teestuk 90 graden + verlooptee met 3 binnendraden
------------------------------------------------------------------------

1/8		Ø 10,2	4,85
1/4	*	Ø 13,5	4,92
3/8	*	Ø 17,2	3,51
1/2	*	Ø 21,3	2,64
1/2 x 3/8	*	verloop	5,58
3/4	*	Ø 26,9	4,24
3/4 x 3/8	*	verloop	6,98
3/4 x 1/2	*	verloop	4,17
1	*	Ø 33,7	6,43
1 x 3/8		verloop	9,94
1 x 1/2	*	verloop	5,77
1 x 3/4	*	verloop	6,25
1 1/4	*	Ø 42,4	10,90
1 1/4 x 3/8		verloop	14,39
1 1/4 x 1/2	*	verloop	9,77
1 1/2	*	Ø 48,3	17,07
2	*	Ø 60,3	24,12



<b>Nummer 131</b> Teestuk 90 graden met 1 gebogen spruit met 3 binnendraden, egaal of verlopend
----------------------------------------------------------------------------------------------------

Op aanvraag



<b>Nummer 132</b> Teestuk 90 graden met 3 binnendraden, egaal of verlopend
-------------------------------------------------------------------------------

Op aanvraag



<b>Nummer 165</b> Teestuk 45 graden met 3 binnendraden, egaal
------------------------------------------------------------------

Op aanvraag



## FITTINGEN

Prijslijst per 21-12-2021

\* = op voorraad

Omschrijving	Buisdiameter	Prijzen per stuk
--------------	--------------	------------------

**Nummer 180**

**Kruisstuk 90 graden met 4 binnendraden, egaal of verlopend**

Op aanvraag



**Nummer 221**

**Knie met zijspruit, egaal**

Op aanvraag



**Nummer 240**

**Ronde sok, verlopend**

3/8 x 1/8	*	17,2 x 10,2	4,41
3/8 x 1/4	*	17,2 x 13,5	3,91
1/2 x 1/4	*	21,3 x 13,5	4,32
1/2 x 3/8	*	21,3 x 17,2	3,04
3/4 x 1/4	*	26,9 x 13,5	6,50
3/4 x 3/8	*	26,9 x 17,2	5,02
3/4 x 1/2	*	26,9 x 21,3	3,44
1 x 1/2	*	33,7 x 21,3	3,69
1 x 3/4	*	33,7 x 26,9	4,00
1 1/4 x 1/2	*	42,4 x 21,3	8,45
1 1/4 x 3/4	*	42,4 x 26,9	7,46
1 1/4 x 1	*	42,4 x 33,7	7,46
1 1/2 x 3/4	*	48,3 x 26,9	17,26
1 1/2 x 1	*	48,3 x 33,7	10,94
1 1/2 x 1 1/4	*	48,3 x 42,4	12,11
2 x 1	*	60,3 x 33,7	17,76
2 x 1 1/2	*	60,3 x 48,3	18,14
2 1/2 x 1 1/2	*	76,1 x 48,3	66,56
2 1/2 x 2	*	76,1 x 60,3	57,01



## FITTINGEN

Prijslijst per 21-12-2021

\* = op voorraad

Omschrijving	Buisdiameter	Prijzen per stuk
--------------	--------------	------------------

Nummer 241			
Verlooping			
1/4 x 1/8	*	13,5 x 10,2	3,62
3/8 x 1/8	*	17,2 x 10,2	4,36
3/8 x 1/4	*	17,2 x 13,5	2,16
1/2 x 1/4	*	21,3 x 13,5	1,75
1/2 x 3/8	*	21,3 x 17,2	1,75
3/4 x 1/4	*	26,9 x 13,5	3,94
3/4 x 3/8	*	26,9 x 17,2	2,40
3/4 x 1/2	*	26,9 x 21,3	1,92
1 x 3/8	*	33,7 x 17,2	4,92
1 x 1/2	*	33,7 x 21,3	2,71
1 x 3/4	*	33,7 x 26,9	2,57
1 1/4 x 1/2	*	42,4 x 21,3	5,72
1 1/4 x 3/4	*	42,4 x 26,9	4,00
1 1/4 x 1	*	42,4 x 33,7	3,02
1 1/2 x 1/2	*	48,3 x 21,3	7,39
1 1/2 x 3/4	*	48,3 x 26,9	8,09
1 1/2 x 1	*	48,3 x 33,7	5,42
1 1/2 x 1 1/4	*	48,3 x 42,4	4,57
2 x 1/2	*	60,3 x 21,3	17,33
2 x 3/4	*	60,3 x 26,9	14,89
2 x 1	*	60,3 x 33,7	9,94
2 x 1 1/4	*	60,3 x 42,4	9,38
2 x 1 1/2	*	60,3 x 48,3	8,57



Nummer 245			
Dubbele nippel, verlopend			
1/4 x 1/8	*	13,5 x 10,2	6,99
3/8 x 1/4	*	17,2 x 13,5	4,32
1/2 x 1/4	*	21,3 x 13,5	5,72
1/2 x 3/8	*	21,3 x 17,2	5,02
3/4 x 3/8	*	26,9 x 17,2	10,75
3/4 x 1/2	*	26,9 x 21,3	3,68
1 x 1/2	*	33,7 x 21,3	8,96
1 x 3/4	*	33,7 x 26,9	4,09
1 1/4 x 3/4	*	42,4 x 26,9	10,09
1 1/4 x 1	*	42,4 x 33,7	8,18
1 1/2 x 3/4	*	48,3 x 26,9	12,04
1 1/2 x 1 1/4	*	48,3 x 33,7	10,24
2 x 1	*	60,3 x 33,7	17,26
2 x 1 1/2	*	60,3 x 48,3	19,81





## FITTINGEN

Prijslijst per 21-12-2021

\* = op voorraad

Omschrijving	Buisdiameter	Prijzen per stuk
--------------	--------------	------------------

<b>Nummer 246</b>		
<b>Soknippel, verlopend</b>		

3/8 x 1/4	*	17,2 x 13,5	3,85
1/2 x 3/8	*	21,3 x 17,2	3,37
3/4 x 1/2	*	26,9 x 21,3	3,51
1 x 1/2	*	33,7 x 21,3	6,79
1 x 3/4	*	33,7 x 26,9	5,93
1 1/2 x 1	*	48,3 x 33,7	15,58
1 1/2 x 3/4	*	48,3 x 26,9	16,67



## FITTINGEN

Prijslijst per 21-12-2021

\* = op voorraad

Omschrijving	Buisdiameter	Prijzen per stuk
--------------	--------------	------------------

Nummer 270 Ronde sok, egaal			
1/8	*	10,2	2,95
1/4	*	13,5	3,34
3/8	*	17,2	2,40
1/2	*	21,3	2,08
3/4	*	26,9	2,88
1	*	33,7	3,70
1 1/4	*	42,4	5,77
1 1/2	*	48,3	8,09
2	*	60,3	12,27



Nummer 271 Ronde sok, egaal met linkse en rechtse draad			
------------------------------------------------------------	--	--	--

Op aanvraag



Nummer 280 Dubbele nippel, egaal			
1/8	*	10,2	3,44
1/4	*	13,5	2,96
3/8	*	17,2	3,37
1/2	*	21,3	2,02
3/4	*	26,9	2,49
1	*	33,7	3,53
1 1/4	*	42,4	5,77
1 1/2	*	48,3	8,18
2	*	60,3	15,08



Nummer 281 Dubbele nippel, egaal met linkse en rechtse draad			
-----------------------------------------------------------------	--	--	--

Op aanvraag



## FITTINGEN

Prijslijst per 21-12-2021

\* = op voorraad

Omschrijving		Buisdiameter	Prijzen per stuk
<b>Nummer 290</b>			
<b>Stop, met rand en vierkant</b>			
1/8	*	10,2	2,11
1/4	*	13,5	1,72
3/8	*	17,2	1,46
1/2	*	21,3	1,56
3/4	*	26,9	1,97
1	*	33,7	2,30
1 1/4	*	42,4	3,91
1 1/2	*	48,3	4,97
2	*	60,3	9,07



**Nummer 291**  
**Stop, zonder rand met vierkant**

Op aanvraag



**Nummer 294**  
**Stop, met rand met gat in vierkant**

Op aanvraag



**Nummer 300**  
**Zeskantige dop**

Op aanvraag



## FITTINGEN

Prijslijst per 21-12-2021

\* = op voorraad

Omschrijving		Buisdiameter	Prijzen per stuk
<b>Nummer 301</b>			
<b>Ronde dop</b>			
1/8	*	10,2	3,91
1/4	*	13,5	2,57
3/8	*	17,2	1,92
1/2	*	21,3	2,26
3/4	*	26,9	2,68
1	*	33,7	3,17
1 1/4	*	42,4	6,07
1 1/2	*	48,3	7,61
2	*	60,3	14,09
3	*	88,9	28,16
4	*	114,3	70,10



<b>Nummer 310</b>			
<b>Sluitmoer, bewerkt of onbewerkt</b>			
3/8		17,2	2,20
1/2	*	21,3	2,06
3/4	*	26,9	2,16
1	*	33,7	2,57
1 1/2	*	48,3	6,27
2	*	60,3	14,82



Op aanvraag

<b>Nummer 312</b>			
<b>Sluitmoer met uitsparing, onbewerkt</b>			

Op aanvraag



<b>Nummer 340</b>			
<b>Koppeling, conisch met 2 binnendraden</b>			
1/4	*	13,5	18,98
3/8	*	17,2	17,08
1/2	*	21,3	9,34
3/4	*	26,9	10,55
1	*	33,7	12,30
1 1/4	*	42,4	20,47
1 1/2	*	48,3	23,98
2	*	60,3	39,58



## FITTINGEN

Prijslijst per 21-12-2021

\* = op voorraad

Omschrijving	Buisdiameter	Prijzen per stuk
--------------	--------------	------------------

Nummer 341 Koppeling, conisch met binnen- en buitendraad		
1/4	*	13,5
3/8	*	17,2
1/2	*	21,3
3/4	*	26,9
1	*	33,7
1 1/4	*	42,4
1 1/2	*	48,3
2	*	60,3



Nummer 471 Kniestuk of plaat, egaal		
----------------------------------------	--	--

Op aanvraag



Nummer 526 Verlengnippel		
-----------------------------	--	--

Op aanvraag

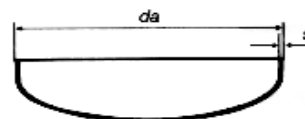


## OVERIGEN

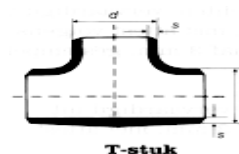
Prijslijst per 21-12-2021

\* = op voorraad

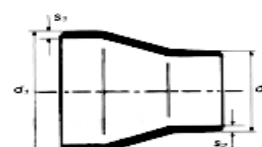
Omschrijving		Buisdiameter	Prijzen per stuk
<b>Bolle bodem</b>			
1	*	Ø 33,7	3,86
1 1/4	*	Ø 42,4	3,92
1 1/2	*	Ø 48,3	4,13
2	*	Ø 60,3	4,99
2 1/2	*	Ø 76,1	6,44
3	*	Ø 88,9	6,62
4	*	Ø 114,3	11,08
5	*	Ø 139,7	16,54



<b>Lastee</b>			
1/2	*	Ø 21,3	17,42
3/4	*	Ø 26,9	17,14
1	*	Ø 33,7	20,38
1 1/4	*	Ø 42,4	23,05
1 1/2	*	Ø 48,3	31,77
2	*	Ø 60,3	37,69
2 1/2	*	Ø 76,1	50,98
3	*	Ø 88,9	72,02
4	*	Ø 114,3	88,28

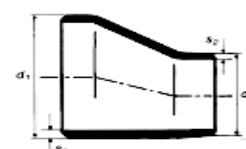


<b>Lasverloopstuk</b>			
3/4 x 1/2	*	26,9 x 21,3	8,48
1 x 1/2	*	33,7 x 21,3	10,23
1 x 3/4	*	33,7 x 26,9	7,06
1 1/4 x 1	*	42,4 x 33,7	8,22
1 1/2 x 1	*	48,3 x 33,7	10,18
1 1/2 x 1 1/4	*	48,3 x 42,4	9,99
2 x 1	*	60,3 x 33,7	15,59
2 x 1 1/2	*	60,3 x 48,3	10,36
2 1/2 x 1 1/2	*	76,1 x 48,3	14,73
2 1/2 x 2	*	76,1 x 60,3	13,05
3 x 2	*	88,9 x 60,3	15,44
3 x 2 1/2	*	88,9 x 76,1	15,62
	*	108 x 48,3	0,00
	*	108 x 88,9	24,37
4 x 2	*	114,3 x 60,3	25,43
4 x 2 1/2	*	114,3 x 76,1	24,50
4 x 3	*	114,3 x 88,9	22,82
	*	133 x 88,9	42,47
5 x 3	*	139,7 x 88,9	47,24
5 x 4	*	139,7 x 114,3	37,73



**Conc. verl.**

Concentrische verloopstukken



**Exe. verl.**

Excentrische verloopstukken  
geen voorraad Douma Staal, op aanvraag

## OVERIGEN

Prijslijst per 21-12-2021

\* = op voorraad

Omschrijving	Buisdiameter	Prijzen per stuk
--------------	--------------	------------------

Zadelstuk			
1	*	Ø 33,7	7,56
1 1/4	*	Ø 42,4	8,23
1 1/2	*	Ø 48,3	9,61
2	*	Ø 60,3	10,13
2 1/2		Ø 76,1	11,91
3	*	Ø 88,9	20,66
4	*	Ø 114,3	24,83
5	*	Ø 139,7	49,61

Elbow			
1	*	Ø 33,7	6,08
1 1/4		Ø 42,4	7,06
1 1/2		Ø 48,3	8,89
2		Ø 60,3	9,16
2 1/2	*	Ø 76,1	18,08
3	*	Ø 88,9	18,72
5	*	Ø 139,7	67,22